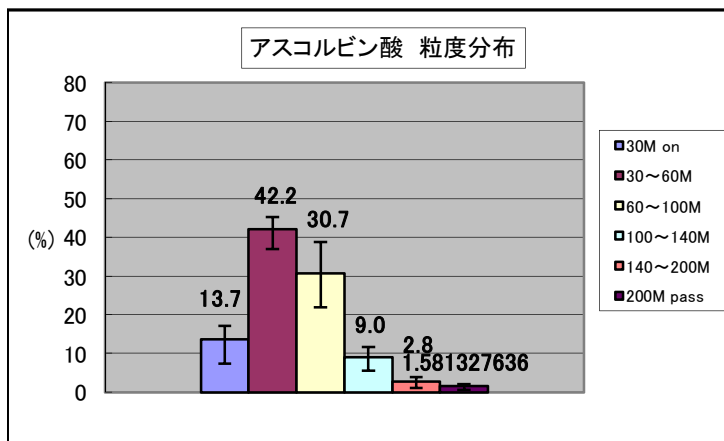


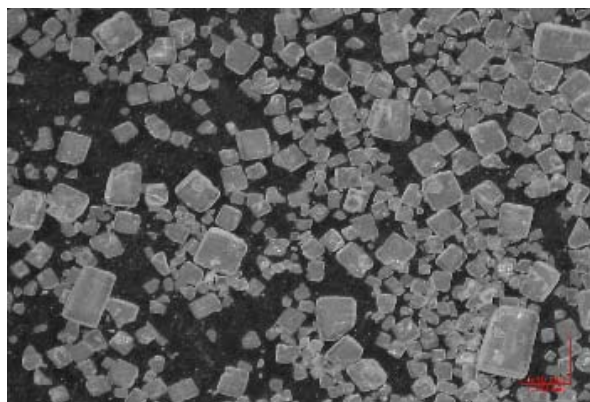
アスコルビン酸「ヨシダ」の物性について

2008年12月作成
吉田製薬株式会社
業務本部 学術部

試験項目	Lot.No.			Ave.	
	207265	A07004	608729		
安息角(度)	35	38	36	36	
かさ密度(g/mL)	0.91	0.81	0.94	0.89	
タップ密度(g/mL)	0.99	0.93	1.02	0.98	
粒度分布	500 μ m on	16.6	7.5	17.1	13.7
	250~500 μ m	45.3	37.0	44.2	42.2
	150~250 μ m	22.0	38.8	31.3	30.7
	106~150 μ m	9.8	11.7	5.6	9.0
	75~106 μ m	4.0	3.2	1.2	2.8
	75 μ m pass	2.2	1.9	0.6	1.6



倍率 × 1



倍率 × 30