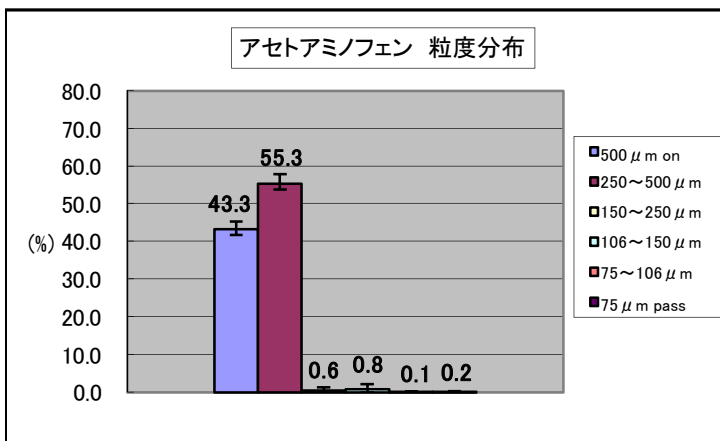


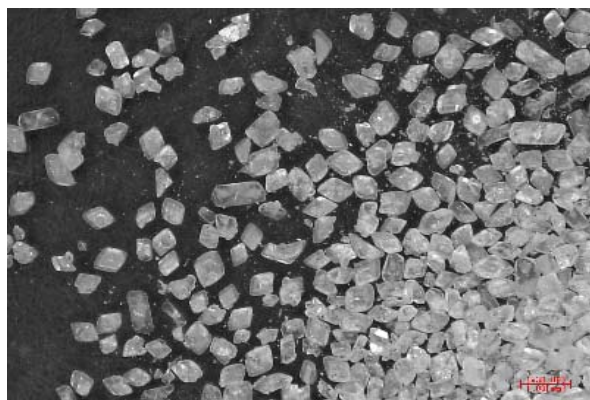
# アセトアミノフェン「ヨシダ」の物性について

2008年12月作成  
吉田製薬株式会社  
業務本部 学術部

試験項目	Lot.No.			Ave.	
	Y06609	207239	707699		
安息角(度)	37	36	34	36	
かさ密度(g/mL)	0.76	0.77	0.76	0.77	
タップ密度(g/mL)	0.79	0.79	0.78	0.78	
粒度分布	500 $\mu$ m on	45.4	41.7	42.8	43.3
	250~500 $\mu$ m	54.3	57.9	53.8	55.3
	150~250 $\mu$ m	0.1	0.2	1.4	0.6
	106~150 $\mu$ m	0.0	0.1	2.2	0.8
	75~106 $\mu$ m	0.0	0.1	0.1	0.1
	75 $\mu$ m pass	0.1	0.2	0.2	0.2



倍率  $\times$  1



倍率  $\times$  30