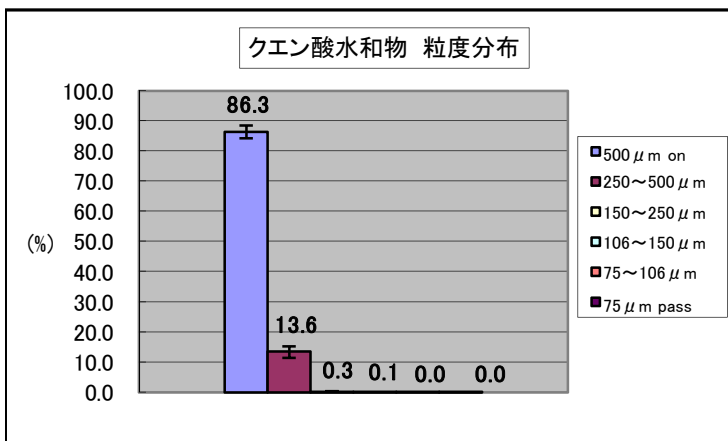


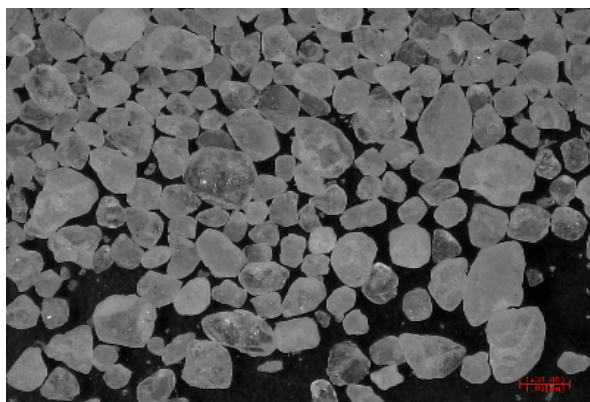
クエン酸水和物「ヨシダ」の物性について

2008年12月作成
吉田製薬株式会社
業務本部 学術部

試験項目	Lot.No.			Ave.	
	107165	407407	707729		
安息角(度)	20	30	26	25	
かさ密度(g/mL)	1.00	0.91	0.99	0.96	
タップ密度(g/mL)	1.01	0.91	0.99	0.97	
粒度分布	500 μ m on	84.3	88.5	86.0	86.3
	250~500 μ m	15.3	11.3	14.1	13.6
	150~250 μ m	0.2	0.4	0.2	0.3
	106~150 μ m	0.1	0.1	0.1	0.1
	75~106 μ m	0.1	0.0	0.0	0.0
	75 μ m pass	0.0	0.1	0.0	0.0



倍率 \times 1



倍率 \times 30