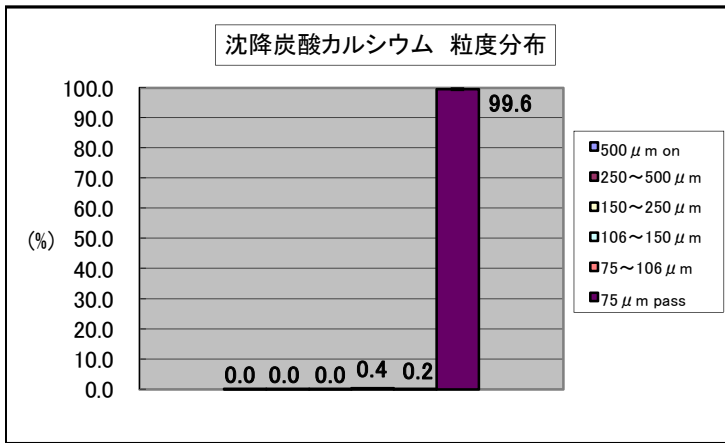


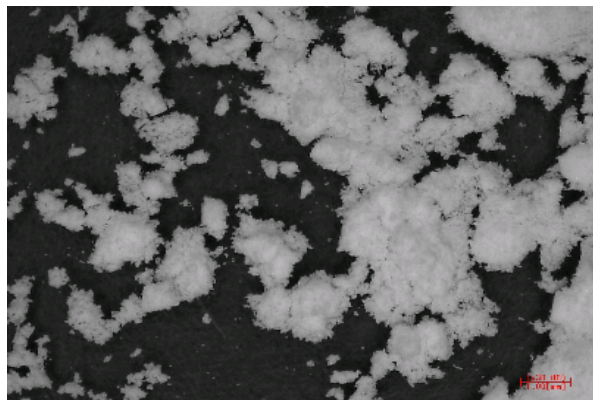
# 沈降炭酸カルシウム「ヨシダ」の物性について

2008年12月作成  
吉田製薬株式会社  
業務本部 学術部

試験項目	Lot.No.			Ave.
	107169	407436	907847	
安息角(度)	50	49	47	49
かさ密度(g/mL)	1.00	0.99	1.01	1.00
タップ密度(g/mL)	1.25	1.24	1.23	1.24
粒度分布	500 $\mu$ m on	0.0	0.0	0.0
	250~500 $\mu$ m	0.0	0.0	0.0
	150~250 $\mu$ m	0.0	0.0	0.0
	106~150 $\mu$ m	0.4	0.5	0.4
	75~106 $\mu$ m	0.1	0.2	0.2
	75 $\mu$ m pass	99.3	99.7	99.8



倍率  $\times$  1



倍率  $\times$  30